



No.1009  
発行  
2020年  
6月10日  
国鉄労働組合  
新潟地方本部  
発行責任者  
清野 聡  
編集責任者  
教 宣 部



○今後の裁判予定○  
第2回審尋 6月26日(金)  
13時10分  
第3回審尋 7月31日  
13時30分

○署名の集約○  
第一次 6月30日  
第二次 7月28日



# 帝京長岡・吉田教諭の 不当解雇撤回の闘い

地位保全・賃金仮払いを  
求める裁判・審尋始まる

解雇の背景に学園の組合適視・  
組合差別の姿勢がありあり・保  
全裁判で強調

## 第一回は5月29日

吉田教諭の解雇は無効として、  
教員としての地位と賃金の仮払い  
を求める仮処分申立の第一回審尋  
が5月29日、新潟地裁長岡支部で  
行われました。

審尋は非公開で行われるため、  
出席者は吉田教諭本人と原告代理  
人の土屋・斎藤・加賀谷の各弁護  
士の4名に限定されます。

## 学園から出席が無い

第一回審尋では、学園から出席  
が無かったため、吉田教諭側の主  
張を裁判官が聞くかたちで進行し  
ました。主張の中で特に強調した  
点は、今回の吉田教諭の解雇の背  
景に、学園側の強い組合適視と組  
合員差別があること、組合員であ  
る吉田教諭に対し行ってきた数々  
の不当労働行為の総仕上げとして

解雇を強行したことです。

## 解雇理由は セクハラ・パワハラ

今回の審尋は、6月26日に行わ  
れます。次回には学園側の出席が  
予定され、吉田教諭の解雇理由に  
ついて、双方の主張を述べ、やり  
とりがあると思われます。

解雇理由については、主に生徒  
へのセクハラ・パワハラであると  
していますが、吉田教諭の言い分  
を一切認めていないことや事実な  
いことも含まれ、始めに解雇あり  
きと言えます。(にいがた私教  
連ニュースから記載しました)



## 人権を楯子に 監視社会に抗する ヨーロッパの選択



### 海渡雄一弁護士

米中が監視社会における覇者を  
争う中で、EUはGDPRという規  
則によって、監視社会を個人の  
尊厳、プライバシーによって法的  
に規制しようとしています。

このような中で、日本は、どち  
らの途へと進むとするのがが鋭  
く問われているのです。  
この点は最後に今後の課題を論  
ずるときに再論したいと思えます。

## 警察官僚に 占拠された

### 慣例を破った人事

日本では、「安倍一強」政治の  
もとで、官邸(内閣官房)主導の  
政治がおこなわれ、これまでの慣  
例を破った人事が強行されていま  
す。

集团的自衛権を合憲と解釈する  
ために、内閣法制局長の人事を官  
邸の意向に沿う人物に据え変えま  
した。

最高裁判官の任命にあたり、  
これまでは弁護士出身の裁判官が  
退任した場合、日弁連が推薦する  
名簿から選ばれていたのですが安  
倍政権は推薦名簿にない人物を任  
命しました。

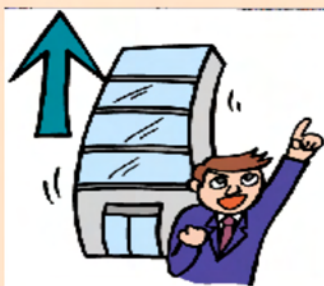
## 安倍官邸

さらに、検事総長の人事につい  
ても、2020年1月に、官邸の  
代理人と言われる黒川弘務東京検  
事長の任期を検察庁法22条の制限  
を無視して閣議決定によって延期  
し、8月には検事総長に任命しよ  
うという暴挙が準備されています。

### 警察出身を重用

安倍首相は、官邸の重要ポスト  
に警察出身者を重用しています。

『選択』2019年10月号の  
「警察国家」化が進む日本」に  
よると、国家安全保障会議の事務  
方トップの国家安全保障局長に  
就任した北村滋氏、内閣情報官に  
就任した瀧澤裕昭氏、さらに官僚  
機関のトップに立つ官房副長官の  
杉田和博氏(内閣人事局長を兼務)  
内閣危機管理監の沖田芳樹氏的全  
員が警察官僚であることが紹介さ  
れています。



(知らないうちにみられている  
これ一冊でわかる監視社会) から  
内容を記載しました。







# K N山の会たより

国 労 新 潟 山 の 会  
 発 行 所  
 新潟市秋葉区善道町1-1-1  
 〒956-0865 ☎ 0250-24-8336  
 FAX 0250-24-8337  
 2020年6月1日 No. 119号  
 発行責任者 大湊 茂  
 編集者 野村 正三

## 西会津、鏡山登山

(1339m)

「KN山の会たより」  
 久しぶりの発行です。  
 西会津、鏡山登山に  
 行ってきました。ご報  
 告します。

飯豊連峰は新潟、山  
 形、福島の三県にまた  
 がる大きな山塊である  
 が、その南端の一角に  
 ある鏡山は、飯豊連峰  
 の好展望台として知ら  
 れている。鏡山山頂から  
 の展望の良さ  
 では数ある山々の中  
 でも随一ともいわ  
 れるほどである。「鏡  
 山」という山  
 名は、頂上から見た  
 飯豊本山と大日岳  
 が、実川を挟んで映  
 鏡のように見える  
 ことに由来するとい  
 う。



(大日岳、御西岳、飯豊本山)



鏡山登山道は、弥生コース、四ツ沢  
 コース、新コースと三本の登山コース  
 がある。弥生コースは水害で林道が決  
 壊することが多く、以前は、林道終点  
 まで車で行かれたが、弥生集落終点か  
 ら約1.5kmまで、1時間平坦な林道を  
 歩くことに。

私達は、弥平四郎集落四ツ沢コース  
 に登山カードを作ってきたが、ポスト  
 へ入れるのを忘れる。砂防ダムまで車  
 行ける5台ほどの駐車スペースがある。  
 ダムの右岸の登山道を10分ほど沢  
 沿いに歩くと巨木のトチの林があるが、  
 草が生い茂り、登山道は目印が無く分  
 かり難いところ多い。林をさらに15  
 分ほど歩くと、尾根道の取り付けとな

5月28日(木) (大湊・坂井・野村)  
 鏡山 弥平四郎集落  
 四ツ沢ルートタイム

砂防ダム着	8:03
砂防ダム出発	8:20
弥生コース分岐	9:58
鏡山山頂(1334m)	11:20
下山	12:37
砂防ダム(着)	14:52

次回 6月4日(木)  
 は 集合場所、時間  
 国労事務所: 5時

## 未丈ヶ岳

(1,553m)

## か 浅草岳

(1,585.5m)

未丈ヶ岳 (1553m)

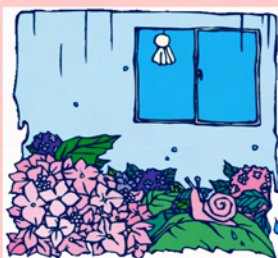
登山コースは、マイカー利用でシ  
 ルバーライン(無料)の第13号湯ノ  
 沢隧道の先から左側道のナキ沢へ抜  
 ければ、山間の広場に駐車場があり、  
 ナキ沢から黒又川の三叉口、松ノ木  
 ダオの稜線伝いに、約4時間で頂上  
 に達する。道は湯之谷村が毎年整備し  
 ている。

※泣沢待登山口 → 三つ又登山口  
 → 974m小ピーク → 松の木ダオ  
 → 未丈ヶ岳山頂 …の予定

浅草岳(1585.5m)300名山だが、  
 花の百名山と知られている。

大白川駅から15kmほどで、ネズ  
 モチ平登山口に到着。70台位の駐  
 車場があるので車はここに止める。

※ネズモチ平駐車場 → ネズモチ登  
 山口 → 前岳分岐 → 浅草岳 → 天  
 狗の庭 → 浅草岳避難小屋跡 → 天  
 狗の庭 → ランチ休息地 → 浅草岳  
 → 前岳分岐 → カヨヘノボッチ  
 → 桜ゾネ登山  
 口 → ネズ  
 モチ登山口  
 → ネズモチ平駐  
 車場



■ 6月5日、満月でした。今  
 回はストロベリームーン・少  
 し赤みがあった満月だそう  
 です。5日の夜、見ました、き  
 れいでしたが赤くはなってい  
 ませんでした。が・・・。

● 帝京長岡・吉田先生が不当  
 解雇されました。その闘いの  
 歌をできないかと話があり  
 「勝利する日まで」ができま  
 した。広範囲に広めていこうと  
 ユーチューブにアップロード  
 しました。検索方法は「勝利  
 する日まで」です。歌と吉田  
 先生の訴えを収録しました。  
 3分くらいの動画になりました。

## 編集後記

▼6月になってから30℃超え  
 る真夏日がありました。太陽  
 の日差しは、真夏の太陽のよ  
 うでとても強いです。これか  
 ら梅雨に入りますが季節は夏  
 のようです。